

GUITARE
EN SCÈNE

VENIR AU FESTIVAL



VENIR AU FESTIVAL DEPUIS LES DIFFÉRENTES GARES



LE FESTIVAL EST ACCESSIBLE DEPUIS L'ARRÊT DE SAINT-JULIEN HUTINS - DESSERVI PAR LE BUS 80

80

Saint-Julien-SNCF /
Genève Bel-Air



Amplitude horaire allongée
durant le festival

- Dernier bus à 1h55 (jeudi,
vendredi et samedi)
- Dernier bus à 00h45
(dimanche)



Consulter les
horaires de
passage du bus



Saint-Julien-
Hutins

DEPUIS SAINT JULIEN SNCF



5 minutes

2€



10 minutes

DEPUIS GENÈVE



35 minutes

3€

GUITARE
EN SCENE

VENIR AU FESTIVAL



VENIR AU FESTIVAL DEPUIS LES PARKINGS



PARKINGS MIS À DISPOSITION

- Parking de Perly (2 mn à pieds)
- Parking de la Gare de Saint-Julien-en-Genevois (10mn à pieds)
- Parking du Vitam Parc (nombreuses places de stationnement + navettes)



REJOINDRE LE FESTIVAL DEPUIS LE PARKING DU VITAM PARC



Vitam Parc /
Festival



15 minutes



Toutes les 15
minutes

0€



Consulter les
horaires de
passage de la
navette



VENIR AU FESTIVAL DEPUIS PARIS

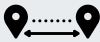


ITINÉRAIRES EN TRAIN (TGV/ TER)



Consulter les horaires de train

Itinéraire initial



Paris Gare de Lyon / Saint-Julien-en-Genevois



Entre 3h30 et 4h30
(1 correspondance)



En moyenne, 9 trains dans la journée

Premier départ à 6h15
Dernier départ à 18H30

90 €

1,3kg



Alternative plus économique



Paris Gare de Lyon / Genève



Entre 3h15 et 3h30
(sans correspondance)



2 trains dans la journée
(18h et 20h)

50 €

1,3kg



ITINÉRAIRE EN BUS (FLIXBUS)



Paris Bercy Seine / Genève



Entre 6h30 et 9h



En moyenne, 6 bus dans la journée
(de 00h30 à 23h10)

25/80 €

16kg



Consulter les horaires de bus



VENIR AU FESTIVAL DEPUIS PARIS



ITINÉRAIRE EN VOITURE



530KM



Entre 5h et 5h30



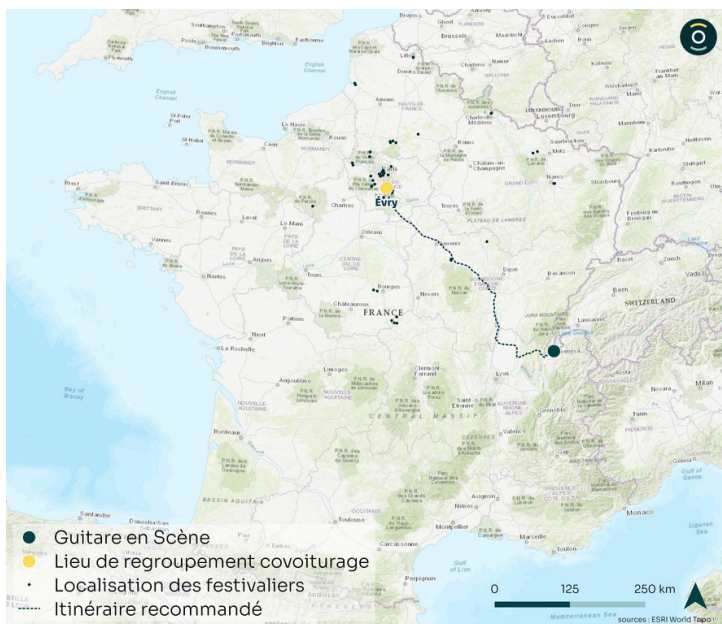
Consulter les itinéraires proposés sur BlaBlaCar

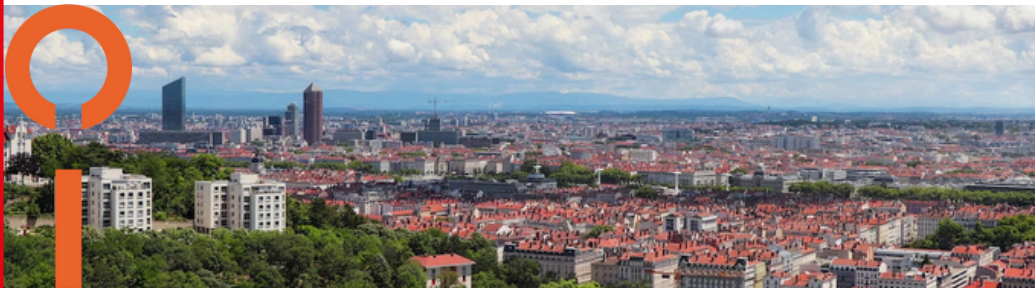
110€

115kg



POTENTIEL DE COVOITURAGE





VENIR AU FESTIVAL DEPUIS LYON



ITINÉRAIRES EN TRAIN (CAR TER/TER)



Consulter les horaires de train



Lyon Part-Dieu
Gare routière* /
Saint-Julien-en-
Genevois



Entre 2h
(1 correspondance)
et 2h45 (2
correspondances)



En moyenne, 10
trajets dans la
journée

25 €**

0,8kg



Premier départ à 6h10
Dernier départ à 20H30

*Lyon Part-Dieu Gare SNCF pour certains itinéraires
**15€ pour les titulaires de la carte illico LIBERTÉ JEUNES



ITINÉRAIRE EN BUS (FLIXBUS)



Consulter les horaires de bus



Lyon
Perrache/
Genève



Entre 2h15 et 3h



En moyenne, 8
bus dans la
journée

10/20€

4,1kg



Premier départ à 6h30
Dernier départ à 22h30



ITINÉRAIRE EN VOITURE



140KM



Entre 1h et 1h45



Consulter les
itinéraires proposés
sur BlaBlaCar

35€

31kg





VENIR AU FESTIVAL DEPUIS L'AXE SUD-EST



POTENTIEL DE COVOITURAGE

DEPUIS VALENCE



210KM



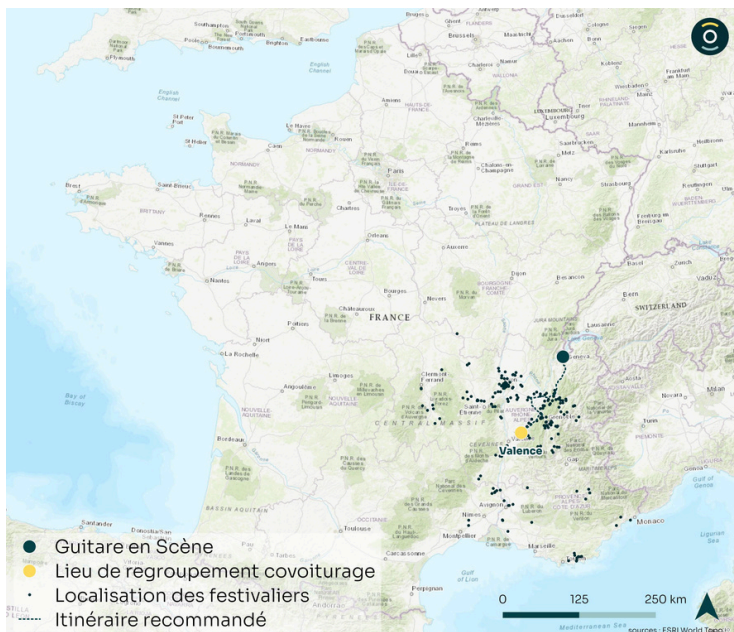
Entre 2h30 et 3h



Consulter les itinéraires proposés sur BlaBlaCar

50€

31kg





VENIR AU FESTIVAL DEPUIS RENNES



ITINÉRAIRE EN TRAIN (TGV/TER)



Consulter les
horaires de
train



Rennes /
Saint-Julien-en-
Genevois



Entre 6h et 7h (2
correspondances)



En moyenne, 5
trains dans la
journée

150€

1,8kg 

Premier départ à 7h30
Dernier départ à 15h30



ITINÉRAIRE EN BUS (FLIXBUS)



Consulter les
horaires de
bus



Rennes/
Genève



Entre 13h30 et 14h30



En moyenne, 2
bus dans la
journée

70/100€

23kg 

Premier départ à 14h40
Dernier départ à 16h30



VENIR AU FESTIVAL DEPUIS RENNES



ITINÉRAIRE EN VOITURE



770KM



Entre 8h et 8h30

130€

168kg

CO₂

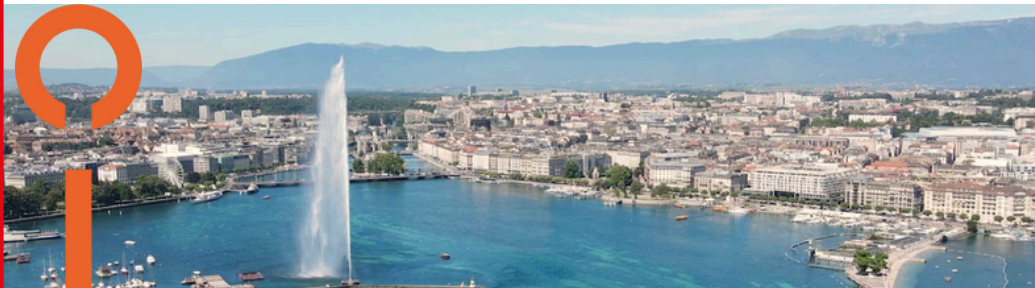


Consulter les itinéraires proposés sur BlaBlaCar



POTENTIEL DE COVOITURAGE





VENIR AU FESTIVAL DEPUIS LA SUISSE



ITINÉRAIRES EN TRAIN AVEC LE LEMAN EXPRESS



Consulter les horaires de train



Coppet / Genève Cornavin (jusqu'à Annemasse)



25 minutes



Possibilité de rejoindre Coppet depuis Lausanne en TER (40 minutes)

0,2kg



4 lignes (L1, L2, L3, L4)

- Un train toutes les 30 minutes
- 9 communes suisses desservies

10/20€



ITINÉRAIRE EN BUS DEPUIS GENÈVE



Consulter les horaires de bus

80

Genève Bel-Air / Saint-Julien-Hutins



40 minutes



En moyenne, 1 bus toutes les 10 minutes

3€

1,1kg



Premier départ à 5h/6h
Dernier départ à 23h40



ITINÉRAIRE EN VOITURE DEPUIS GENÈVE



10KM



Entre 15 et 20mn

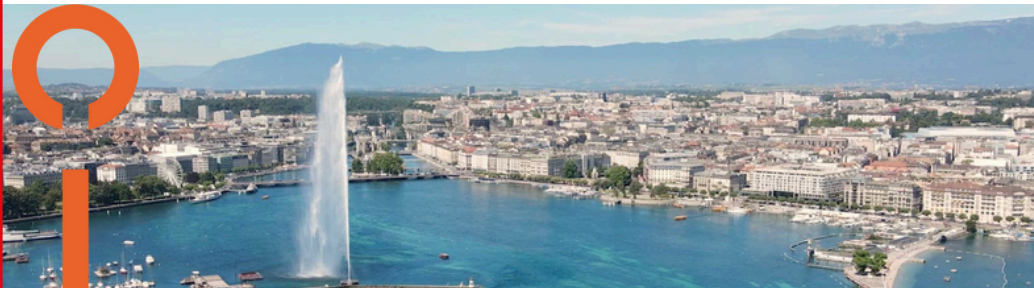


Consulter les itinéraires proposés sur BlaBlaCar

2€

2,2kg





VENIR AU FESTIVAL DEPUIS LA SUISSE



POTENTIEL DE COVOITURAGE

DEPUIS YVERDON-LES-BAINS



100KM



1h

50 €

13,5kg



DEPUIS MARTIGNY



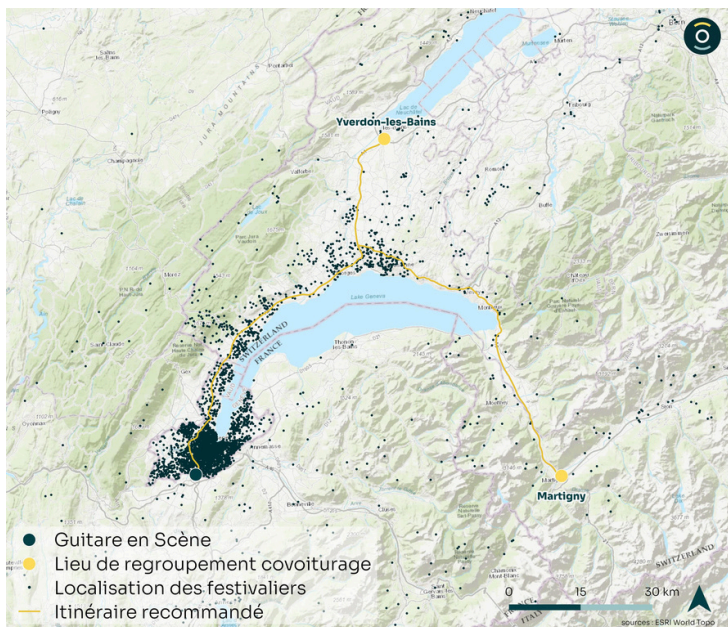
120KM



2h

58 €

19kg





VENIR AU FESTIVAL DEPUIS L'AXE SUD-OUEST



POTENTIEL DE COVOITURAGE

DEPUIS MONTAUBAN



630KM



Entre 6h30 et 7h



Consulter les itinéraires proposés sur BlaBlaCar

140€

91kg

